

# Chapitre 3 : Vivre sa sexualité

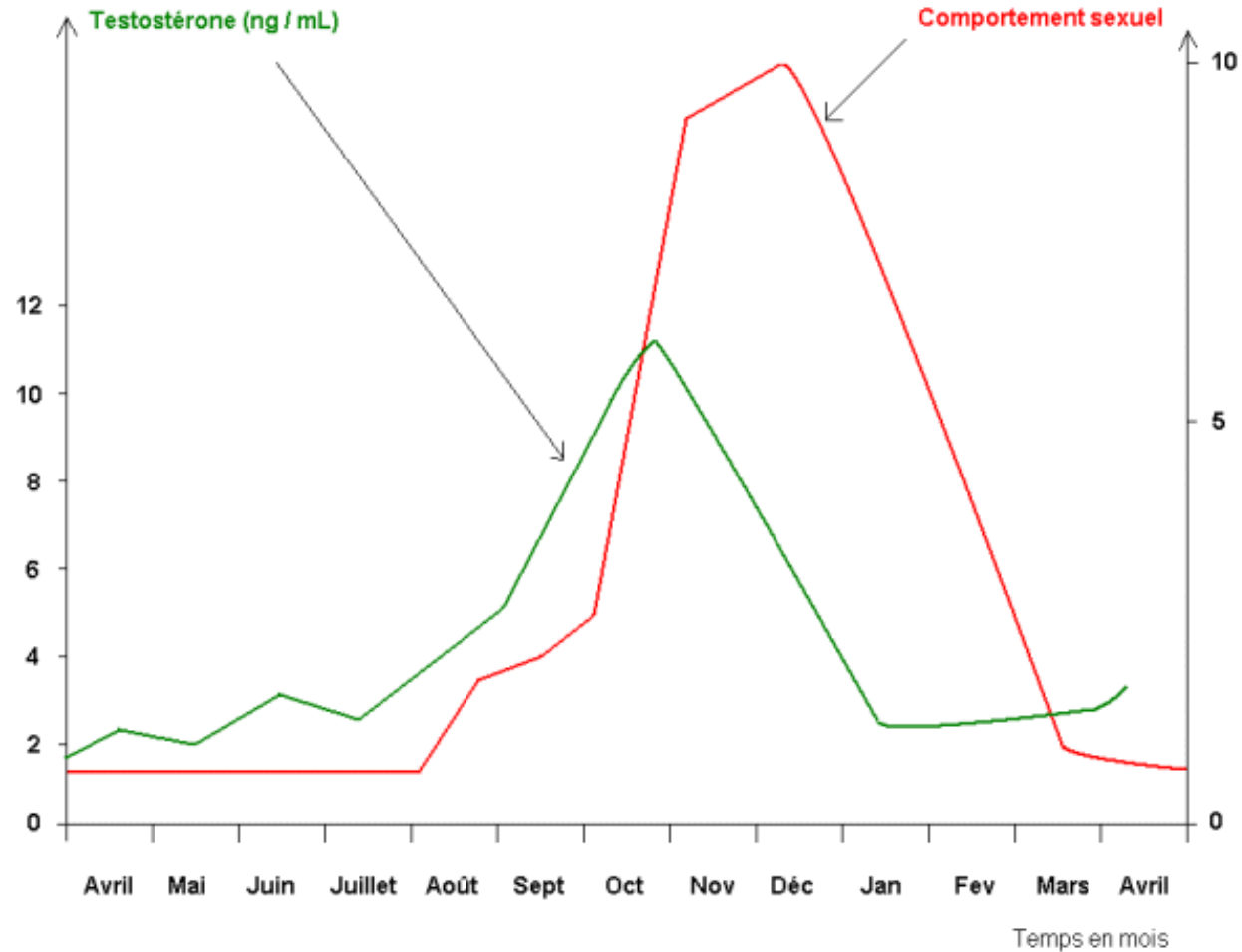
# Introduction :

- Quels sont les facteurs qui contrôlent le comportement sexuel ?

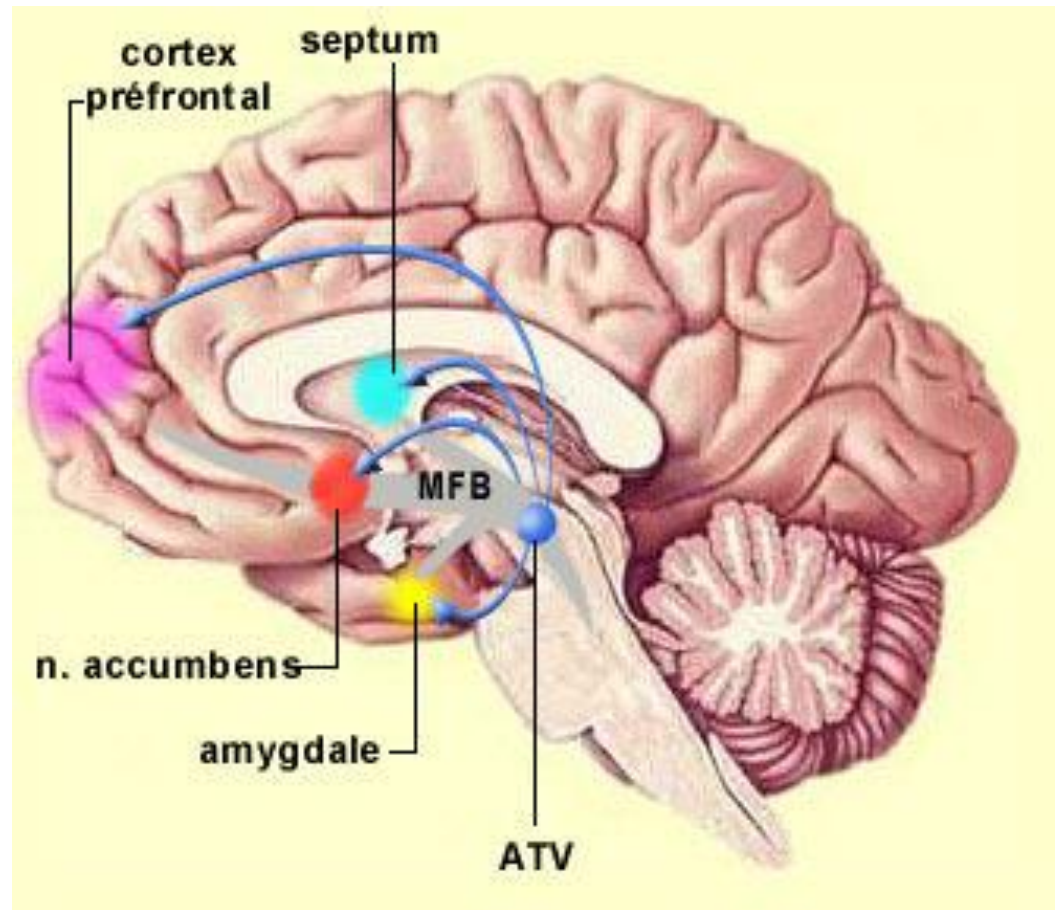


# I. Le comportement sexuel humain : une évolution au sein des Mammifères

Le comportement sexuel des Mammifères est contrôlé par les hormones



- et le système de récompense présent dans le cerveau.

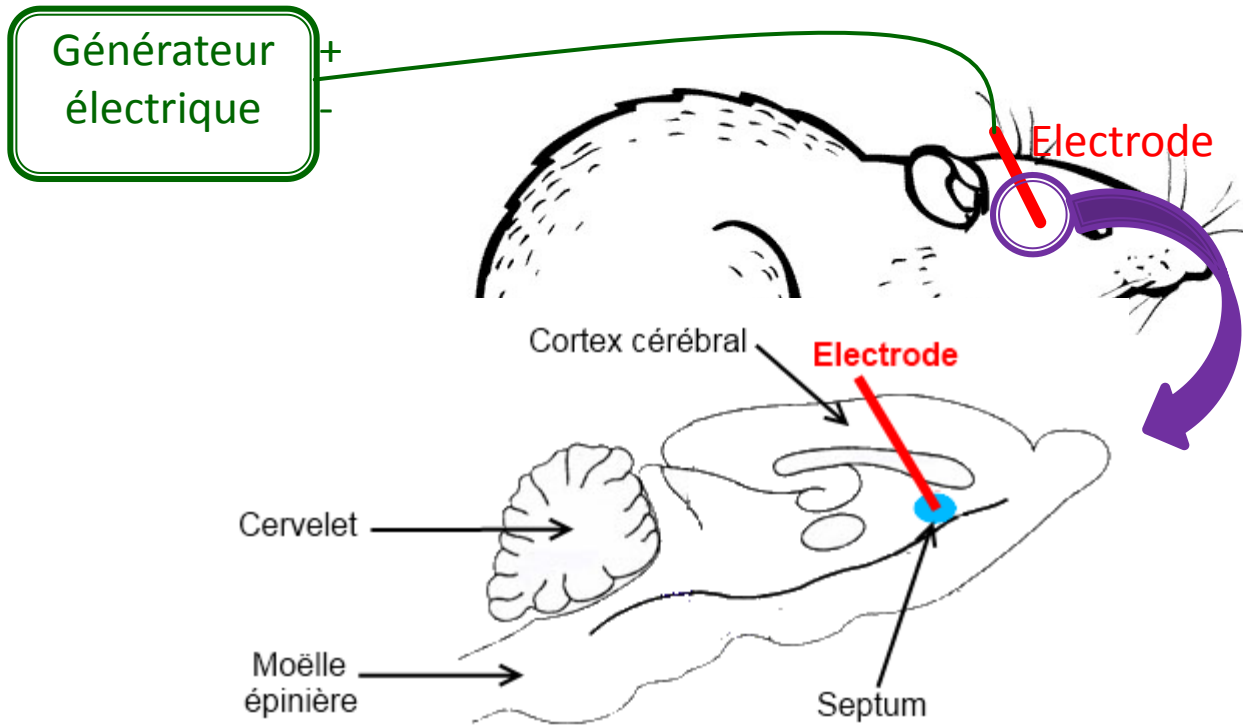


# EXPÉRIENCE D'AUTO-STIMULATION CHEZ UN MAMMIFÈRE

❖ Espèce expérimentale: Le rat

❖ Protocole expérimental :

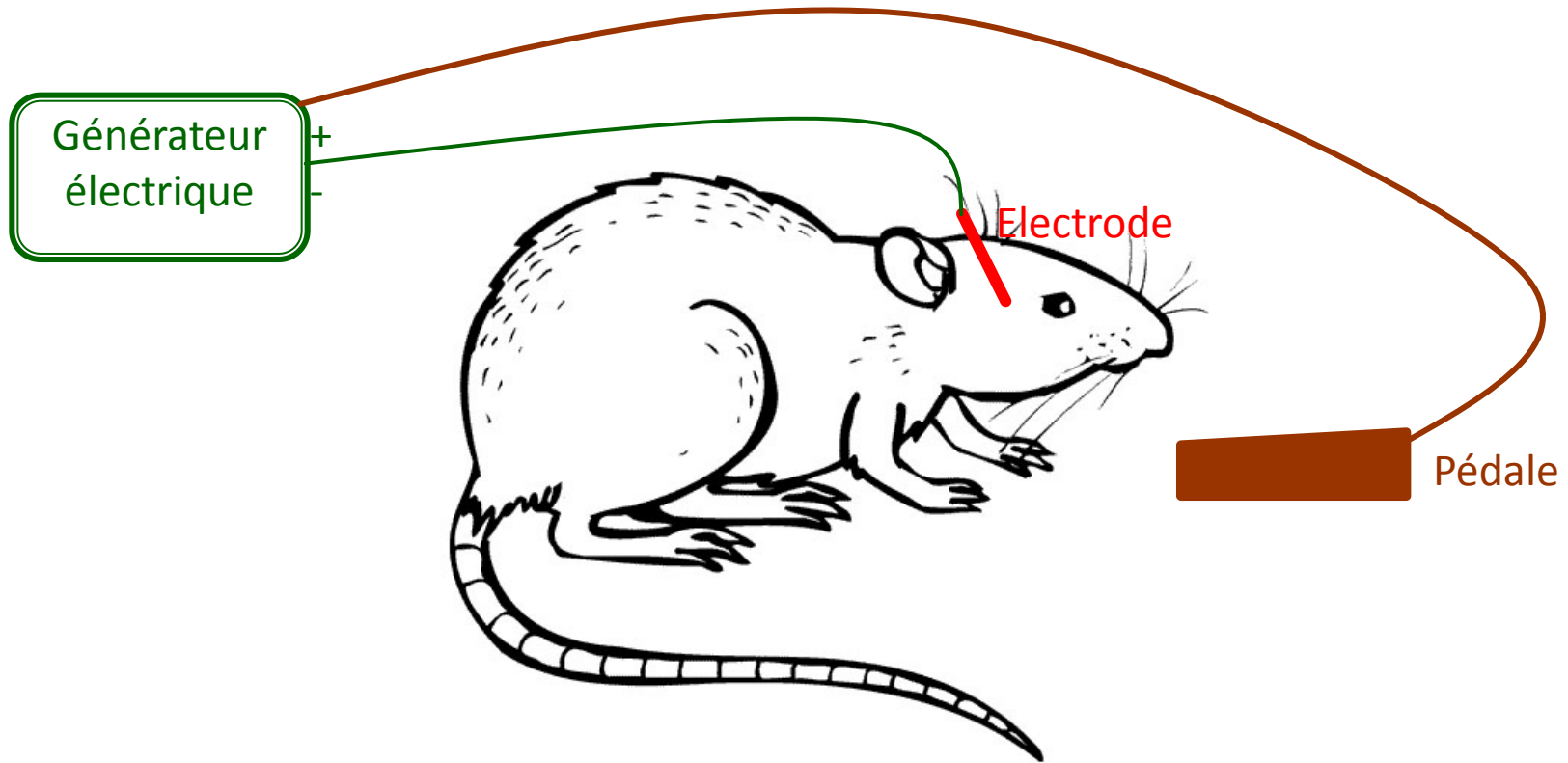
- ① On implante dans une partie du cerveau du rat, le septum, une électrode reliée à un générateur électrique (de faible intensité).



Structure du cerveau du rat

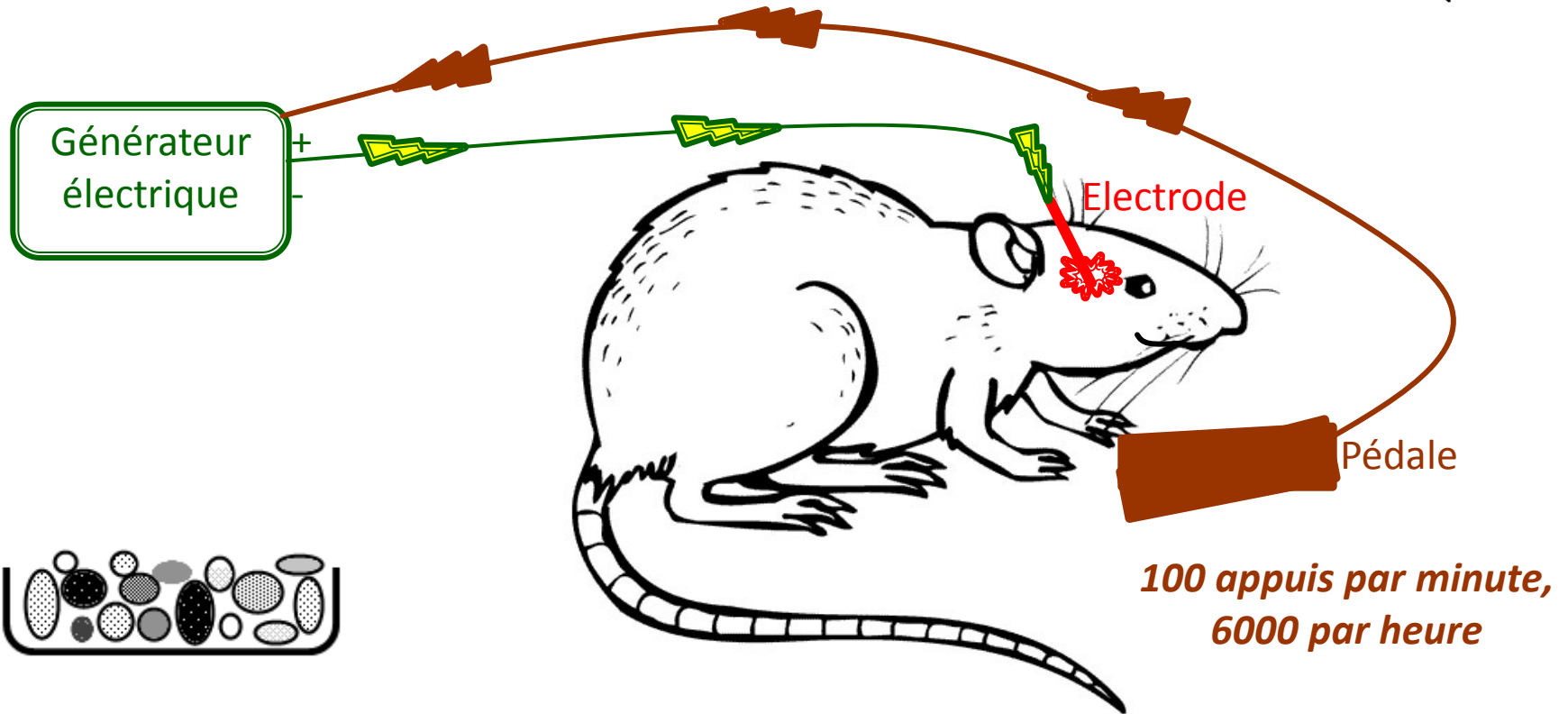
D'après  
l'académie de  
Versailles

- ② On relie la commande du générateur électrique à une pédale, sur laquelle le rat peut appuyer.



D'après  
l'académie de  
Versailles

Observons son comportement, même en présence de nourriture ou d'une femelle....



D'après  
l'académie de  
Versailles

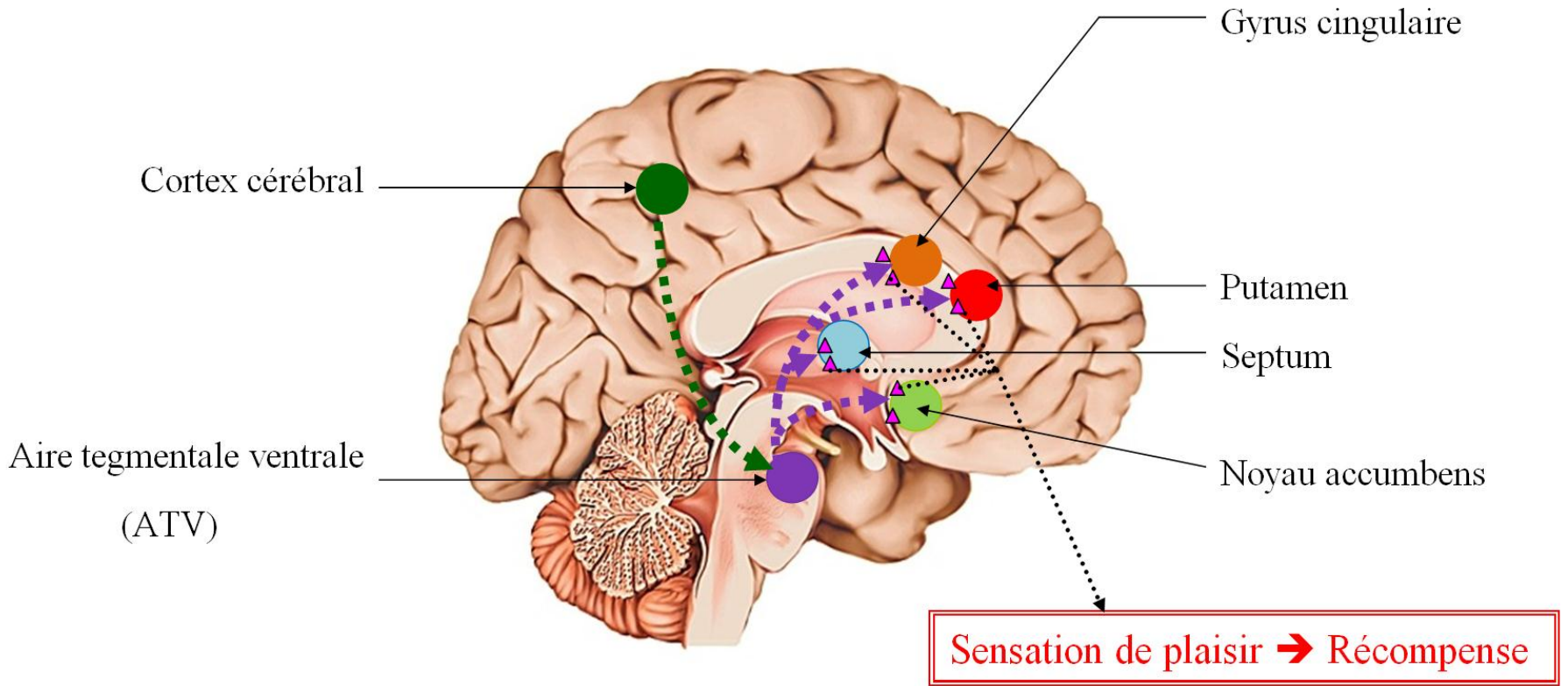
***Des animaux meurent de faim et d'épuisement à force d'appuis compulsifs sur la pédale.***

# Piste d'exploitation :

- L'analyse de ces expériences d'autostimulation chez le rat permet de proposer une hypothèse sur l'origine biologique du plaisir.
  - *Les rats préfèrent s'administrer ces décharges plutôt que d'assurer leurs besoins vitaux : se nourrir, dormir, se reproduire... Et ce, jusqu'à en mourir ! Addiction ?*
  - *La décharge apporterait davantage de satisfaction que tout le reste.*



# Schéma des circuits de la récompense responsables du plaisir sexuel



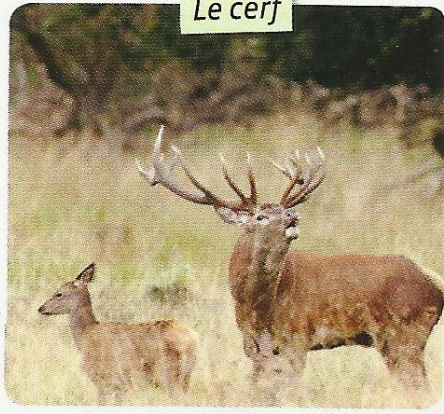
## Légendes:

- > : Trajet des informations reçues et traitées par l'ATV
- - -> : Trajet des informations émises par l'ATV

▲ : Libération de dopamine  
..... : "Déclenche"

D'après  
l'académie de  
Versailles

Le cerf

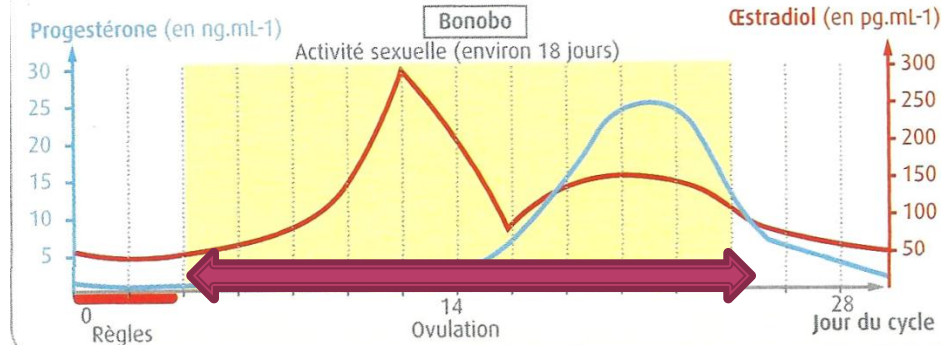
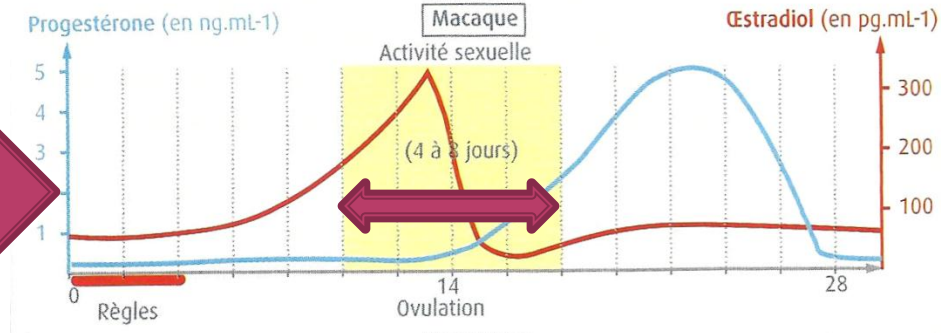
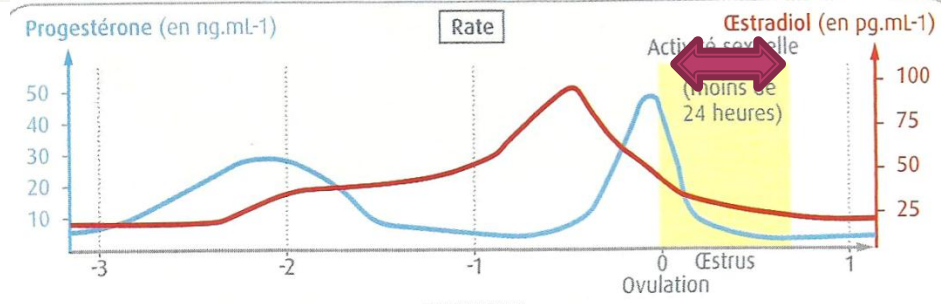


- Période de reproduction : septembre à début octobre.
- Chaleurs de la biche: quelques jours durant cette période.
- Le mâle dominant s'accouple avec les femelles de sa harde au fur et à mesure de leurs chaleurs.

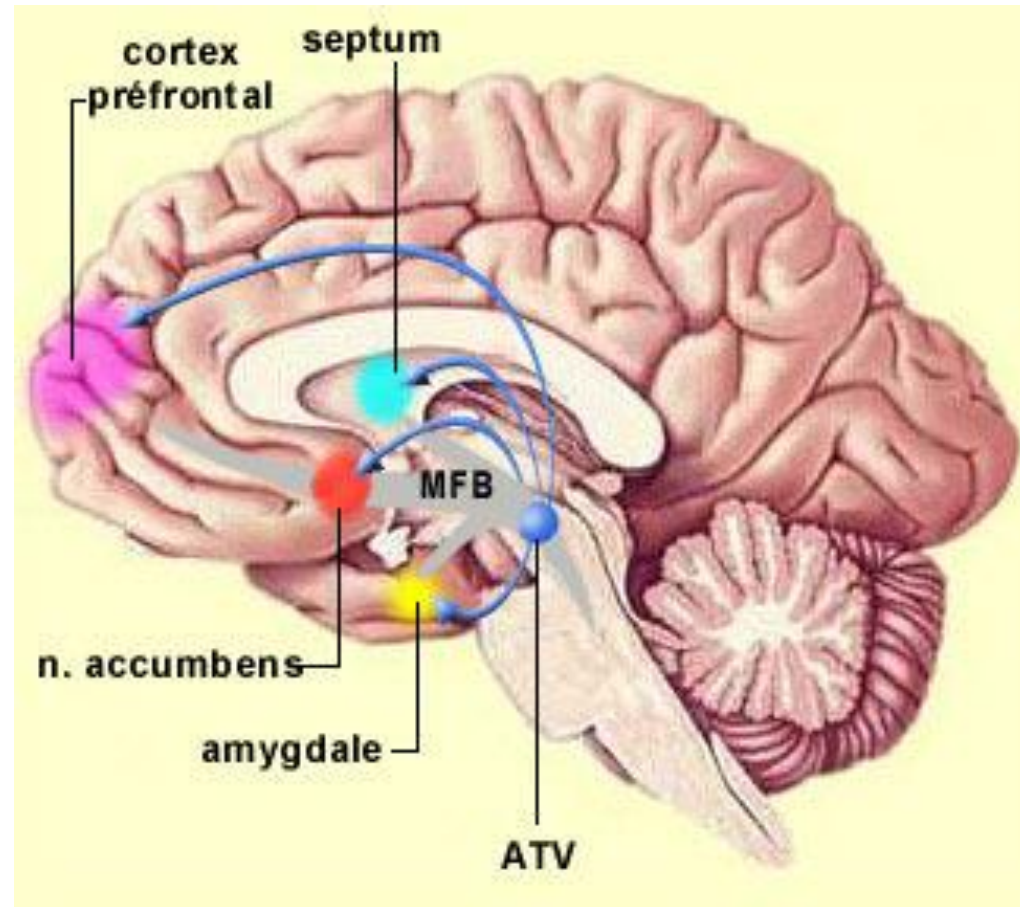
Le chimpanzé

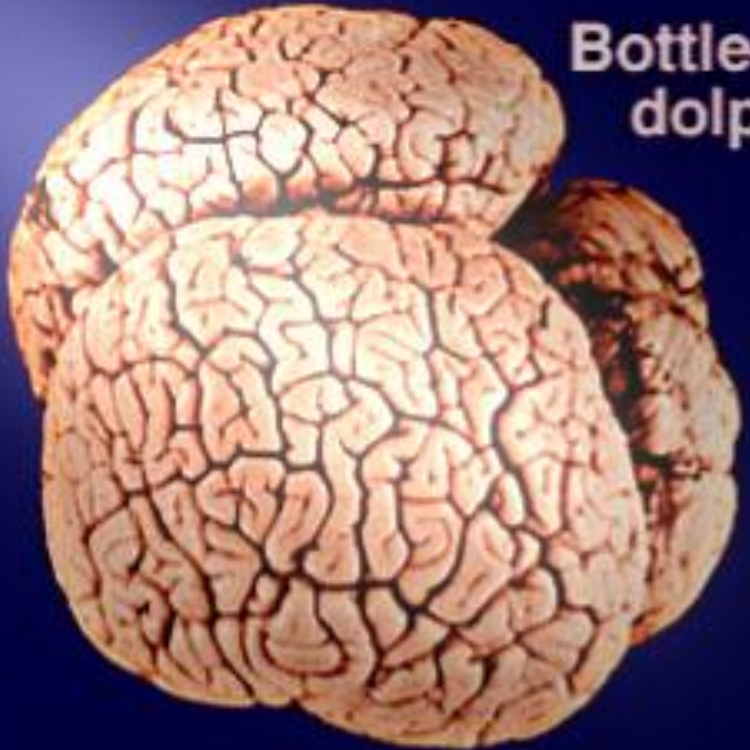


- Période de reproduction : à tout moment de l'année.
- Pas de chaleurs chez la femelle.
- Le choix du partenaire est plutôt contrôlé par la femelle et dépend de ses préférences (sociales, affectives...).

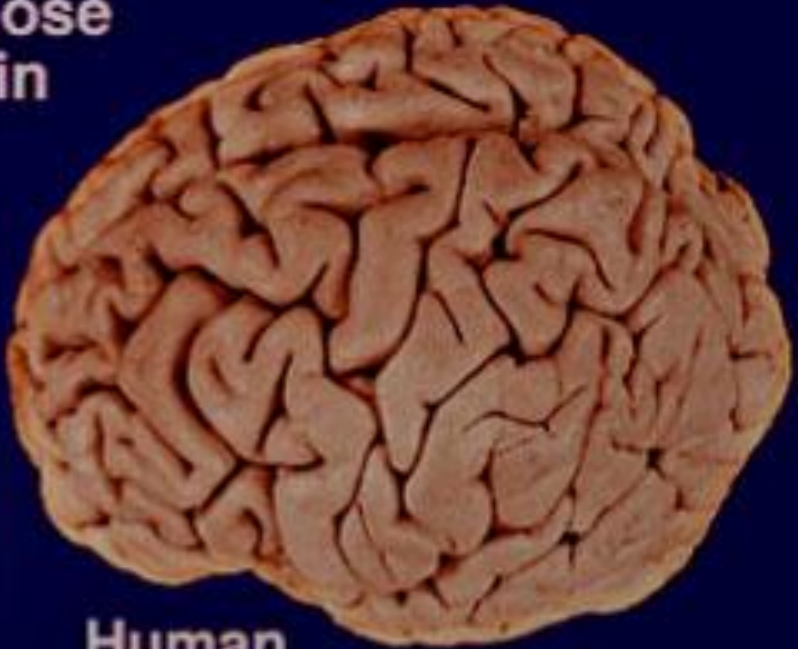


- Chez l'Homme et plus généralement chez les Primates hominoïdes, on peut observer que l'évolution a abouti à une diminution du contrôle hormonal au profit du système de récompense qui devient prépondérant.

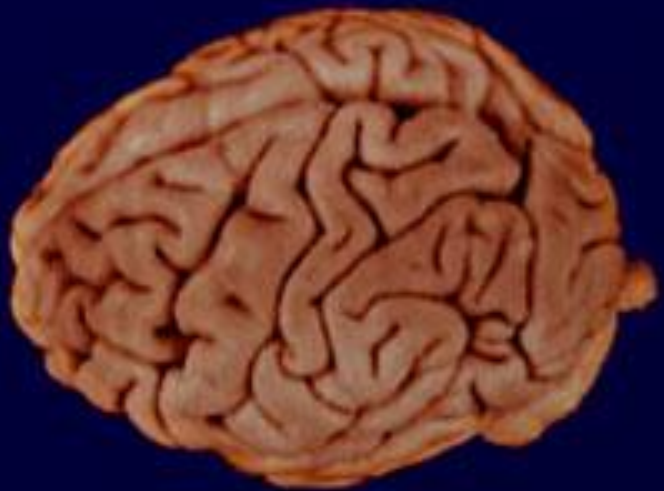




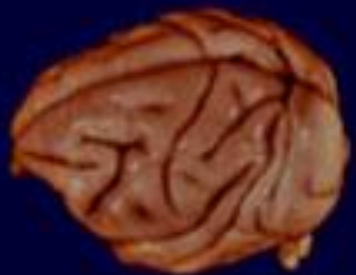
**Bottle-nose dolphin**



**Human**



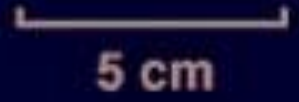
**Chimpanzee**



**Rhesus monkey**



**Rat**



**5 cm**

# II. Sexualité et société

Davantage associé aux fonctions cérébrales, le comportement sexuel humain est influencé par des facteurs affectifs et cognitifs dépendant aussi du contexte culturel et éducatif.



"Abstinence is my choice..."



# III. A chacun sa sexualité

- Dans l'espèce humaine, la sexualité est associée au plaisir et ne se limite donc pas à la fonction de reproduction. L'orientation sexuelle de chacun relève de l'intimité et de la sphère privée, elle doit être respectée.



# Conclusion :

Le comportement sexuel chez les Mammifères est contrôlé, entre autres, par les hormones et le système de récompense.

Au cours de l'évolution, l'influence hormonale dans le contrôle du comportement de reproduction diminue, et corrélativement le système de récompense devient prépondérant dans la sexualité de l'Homme et plus généralement des primates hominoïdes.

Les facteurs affectifs et cognitifs, et surtout le contexte culturel, ont une influence majeure sur le comportement sexuel humain.